

Prevalencia y Predictores de Infección por SARS-CoV-2 en Trabajadores Agrícolas del Condado de Monterey, CA



¿Quién?

1091 trabajadores agrícolas adultos

¿Cómo?

Reclutados en clínicas y eventos en la comunidad

¿Dónde?

Valle de Salinas, Condado de Monterey

¿Qué?

Prueba orofaríngea de PCR, prueba de anticuerpos en sangre, entrevista por teléfono

Resultados principales del estudio

13%

tenía una infección activa por SARS-CoV-2 (PCR positivo)

20%

tenía anticuerpos positivos a finales de octubre

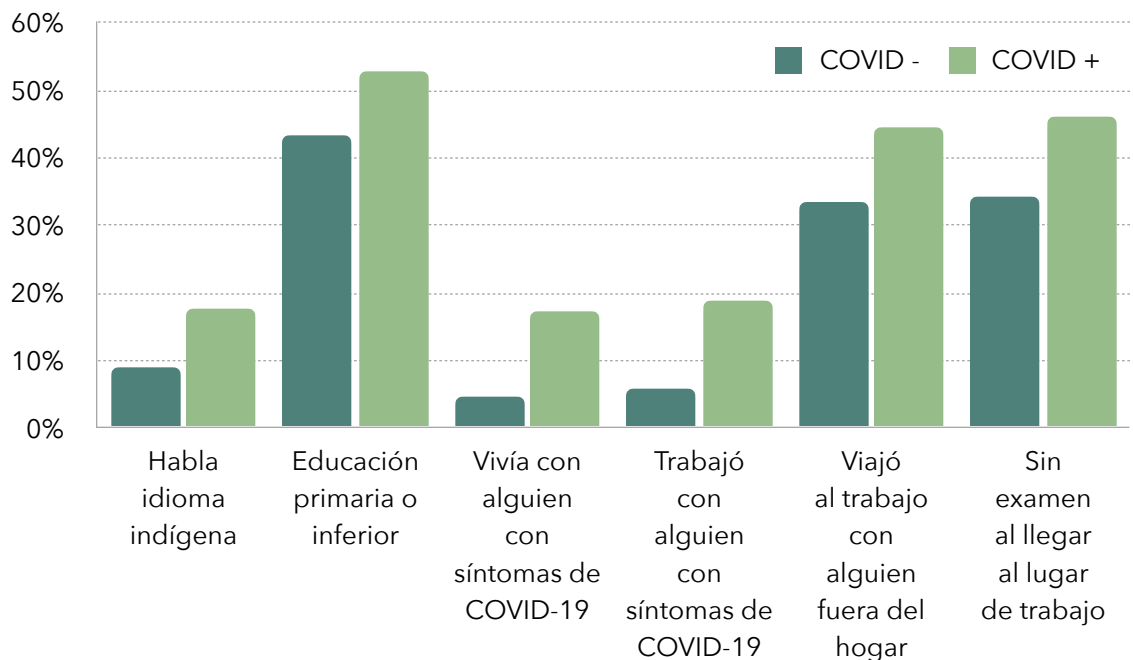
42%

tenía una infección activa y sin síntomas

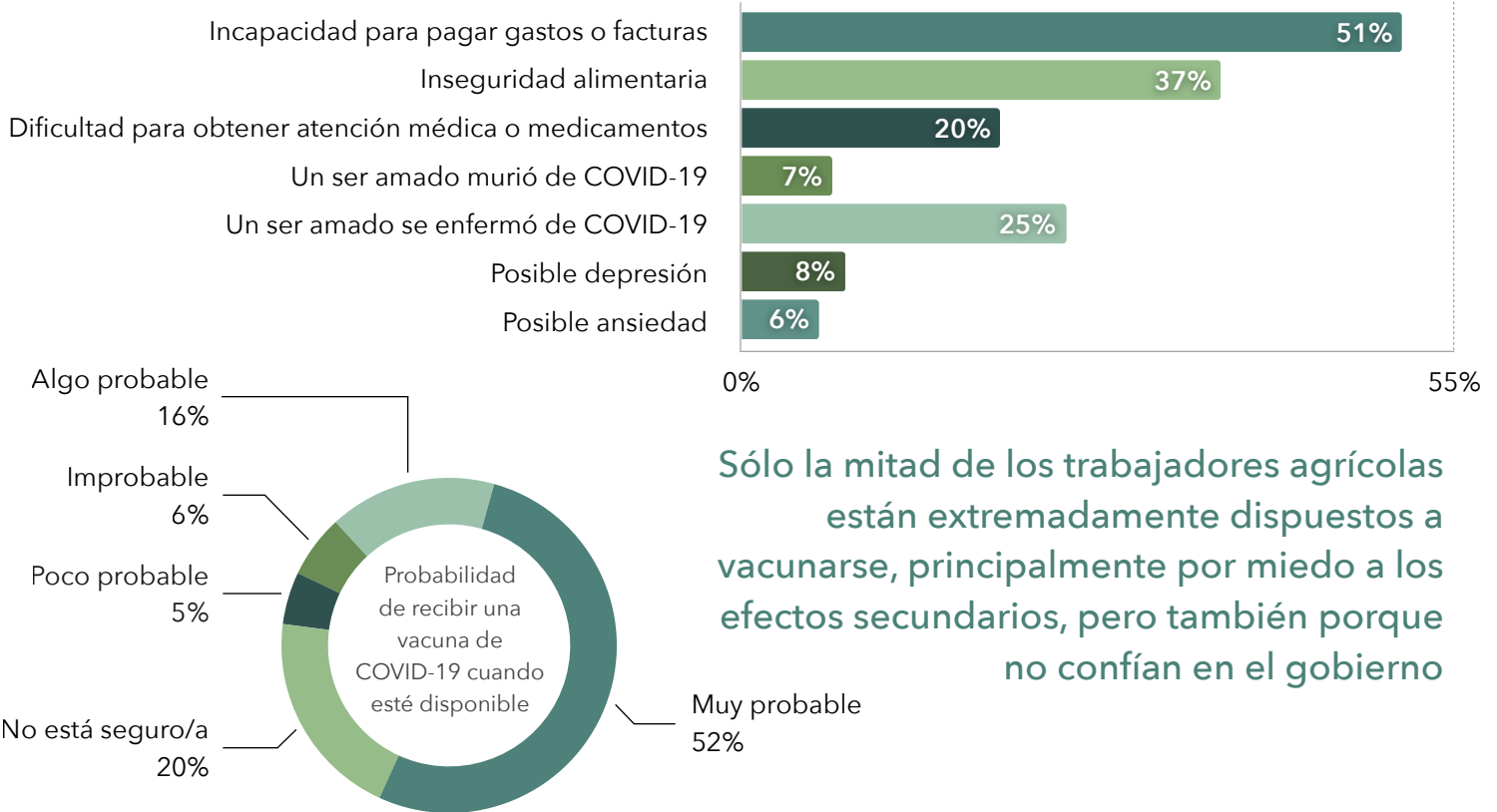
57%

tenía síntomas y fue a trabajar

Factores de riesgo en el hogar y el lugar de trabajo para tener una infección activa por SARS-CoV-2 (prueba de PCR positiva)



La pandemia de COVID-19 ha afectado la salud y el bienestar de los trabajadores agrícolas



RECOMENDACIONES DE POLITICA Y ACCION

1. Desarrollar e implementar una campaña cultural y lingüísticamente apropiada para educar a los trabajadores agrícolas y sus empleadores sobre los beneficios de los trabajadores y su capacidad de permanecer en casa mientras esperan el resultado de sus pruebas o si están enfermos y recibir ingresos de reemplazo.
2. Llevar pruebas de PCR rápidas a las clínicas, los vecindarios y los campos agrícolas y realizar inmediatamente un rastreo de contactos cultural y lingüísticamente apropiado.
3. Proporcionar una estructura de apoyo que permita el acceso inmediato y simple a servicios integrales, tales como ingreso de reemplazo en el lugar, servicios de salud mental y familiar, vivienda y apoyo para niños y alimentos.
4. Dar prioridad a los trabajadores agrícolas, como trabajadores esenciales, en programas de pruebas de PCR rápidas y de vacunación para proteger a esta población y asegurar el suministro de alimentos de los Estados Unidos.

Todas las acciones anteriores deben ser desarrolladas y/o apoyadas por fuentes respetadas y confiables, como organizaciones o clínicas comunitarias.

CONTACTO

Brenda Eskenazi PhD
eskenazi@berkeley.edu

Ana Maria Mora MD PhD
animora@berkeley.edu

Joseph Lewnard PhD
jlewnard@berkeley.edu

Max Cuevas MD
mcuevas@csvs.org

Oguchi Nkowcha MD MS
onkwocha@csvs.org